



製品に合わせて選べる4サイズ



HATA ELECTRIC MFG. CO., LTD.

シールピール

メルティングタンク

Seal Peel Melting Tank



金属製品の保管・梱包

SEAL PEEL MELTING TANK
for Storage and packaging of metal products

株式会社 畑電機製作所

HATA ELECTRIC MFG. CO., LTD.
YOKOHAMA

**過昇防止
機能付**

大切な金属製品を

サビ や **傷** から

守る!



シールピールとは

油脂分を配合したプラスチックで、常温では固形ですが、熱を加えると溶解し、常温になると再び固形に戻ります。この性質を利用して製品全体を包み込み、サビや傷から守ります。
(部分保護もできます)



サビの防止

自動車、航空機等の部品や工具、治具などの一般部品の防錆。
(ギヤー、カッター、ノズル、ドリル、計測器、ゲージ、ノギス) など。

部品の保管

左記物品およびその他部品の長期保管や、外気に触れない密閉保管。

傷や衝撃からの保護

金属研磨面やメッキ仕上面の保護や、運搬中の傷防止。

用途

絶縁

強電、弱電関係の各部品の絶縁ならびに保護。

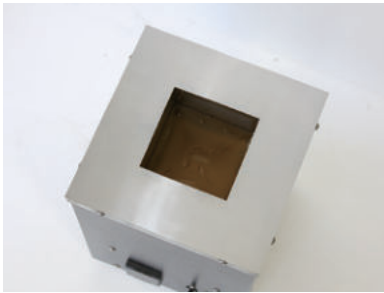
防湿

海水、潮風の浸害の恐れある各種機器類の保護。

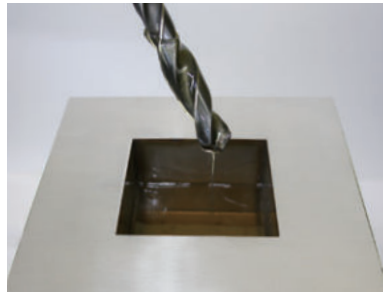
出荷時の梱包

出荷の際、塗布することにより、サビや傷を防止。

シールピールを溶かして製品等をサッとつけるだけ!



溶かして



つけて



すぐ固まる

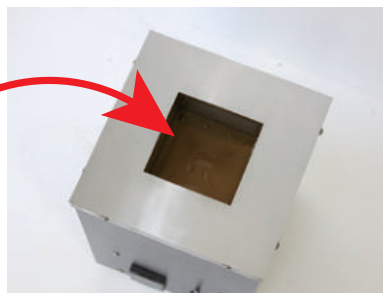
**たったこれだけ!
保管と梱包を同時に達成!**

簡単に剥がせて再利用も出来ます!

※ シールピールが剥がしづらい場合には、カッターで切れ込みを入れると剥がしやすくなります。



役目を終えた
シールピールは



また溶かして
何度も再利用可能

シールピールタンク



実演動画



★ 中に入れるシールピールも販売しています

Seal Peel Melting Tank

型式	外 寸	電源・電力	本体重量	備考
	内 寸			
超小型 (SS)	250(W) × 250(L) × 310(H)	100V 0.8KW	10kg	ゴム足
	100(w) × 100(ℓ) × 100(h)			
小型 (S-10)	350(W) × 350(L) × 485(H)	100V 1.2KW	25kg	ゴム足
	150(w) × 150(ℓ) × 250(h)			
中型 (M-20)	400(W) × 450(L) × 485(H)	単相 200V 2.6KW	34kg	キャスター
	200(w) × 250(ℓ) × 250(h)			
大型 (L-30)	400(W) × 600(L) × 585(H)	3相 200V 4KW	50kg	キャスター
	200(w) × 400(ℓ) × 350(h)			

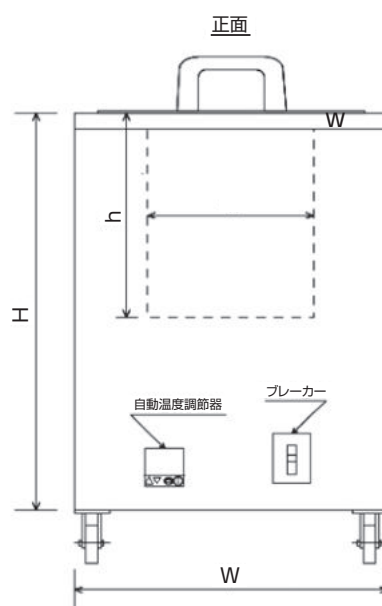
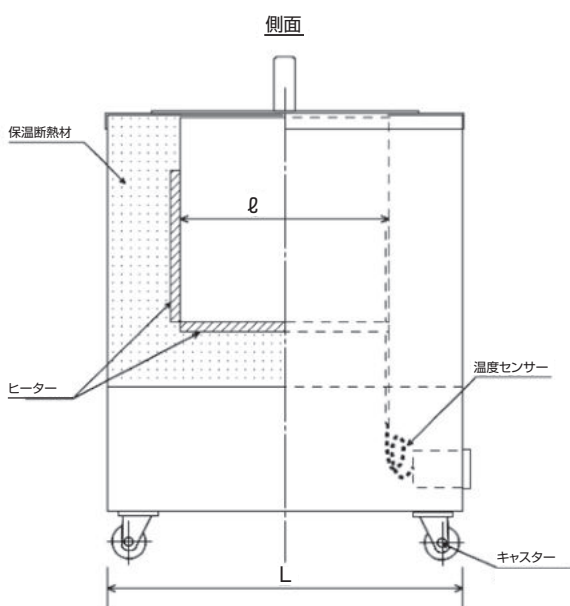
※ 過昇防止機能は標準装備されております。

※ 上記以外のサイズ／電圧変更も承ります。

オプション

■ カレンダータイマー

曜日ごとにスタート/ストップの時間を設定できます。



即日
発送

万全のアフターサポート、15時までのご注文で即日発送致します。

※ 在庫切れの場合は約1ヶ月かかります。

製造品目

エレポット電気炉／各種熱処理炉
シールピール・メルティングタンク／エレパック

代理店



株式会社 畑電機製作所

〒223-0058 横浜市港北区新吉田東8-37-37
TEL:045-545-1410 / FAX:045-545-1402
E-mail info@hatadenki.co.jp
URL http://www.hatadenki.co.jp